



Quando uma nova vida chega em  
nossas vidas, nos traz alegria...



...desejos, esperanças, preocupações...



...E todo momento deve ser de atenção ao desenvolvimento desta nova vida.

Nos primeiros carinhos com a mãe...

Nos primeiros passos pelo caminho...

Nas primeiras palavras ao mundo...



Mas a fase das primeiras letras, nas escolas, é a melhor para observar o desenvolvimento da criança...

... e saber se ela enfrenta este tipo de problema que, apesar de comum, ainda é pouco conhecido:

## O AUTISMO\*



EPAI  
ISSO É  
GRAVE?

\* Ou transtornos do espectro autista (T.E.A.)



O autista nasce com um transtorno neurobiológico, ou seja, uma alteração no desenvolvimento mental que faz com que ele tenha dificuldades no relacionamento com as pessoas e com o ambiente onde vive. Ele precisa, assim, de ajuda para se desenvolver e superar suas limitações.

E COMO VOU SABER SE ALGUM DE MEUS ALUNOS APRESENTA AUTISMO?



## OBSERVANDO ESTES SINAIS...



O desenvolvimento da linguagem parece diferente?



O aluno não responde quando é chamado? Parece até surdo?



Costuma mexer com os dedos e as mãos de forma peculiar?



Fica fazendo movimentos repetitivos sem motivo aparente?



Repete frases e outros conteúdos que ouviu em filmes e desenhos animados?



Costuma emitir sons e palavras repetidas, fora do assunto?



Isola-se dos colegas sem motivo?



10

ESTA SEMANA VAMOS MATAR A SEXTA-FEIRA!



Confunde-se com frases de sentido figurado e leva tudo ao pé da letra?

Comunica-se melhor falando de temas de seu interesse?



11

Brinca com os objetos e brinquedos de maneira inusitada?



Reage excessivamente a barulhos altos ou a contato físico?



Tem pouca noção de situações perigosas?



12

Parece ter reduzida capacidade de abstração, ou seja, imaginar?



Apresenta interesse exagerado em assuntos muito específicos?



Segue rotinas próprias muito rígidas? Incomoda-se quando foge da rotina?



Se apresentar alguns desses comportamentos, pode ser que seu aluno seja autista.

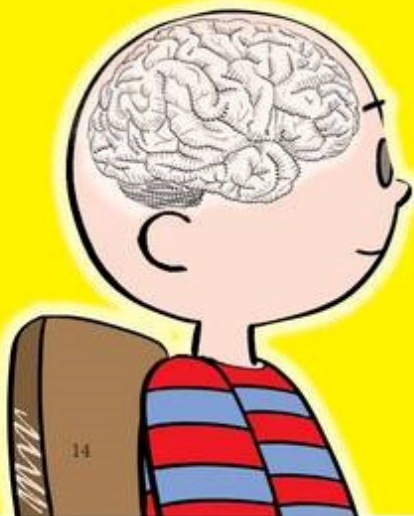
13



O AUTISMO  
TEM CURA?

O autismo, no momento, não tem cura, mas estão sendo feitas pesquisas para buscar uma solução.

Autismo não se transmite e não é causado por hábitos nem acidentes.



E O QUE EU  
DEVO FAZER?

Encaminhe a criança ao serviço de saúde, procurando o setor de Saúde Mental Infantil.

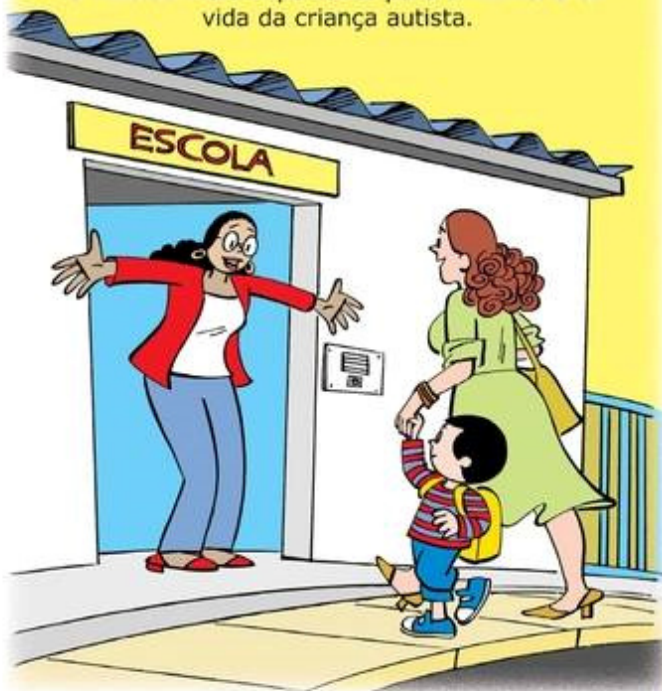




Uma equipe formada por vários profissionais – pediatra, psiquiatra, neurologista, psicólogo e fonoaudiólogo – deve prescrever e orientar o tratamento.



Mas é a união da escola com a família  
a medida mais importante para a melhoria de  
vida da criança autista.



Quanto mais cedo for feito o diagnóstico  
e iniciado o tratamento do autismo,  
melhor para o desenvolvimento da criança...

... como eu, a Ana,  
que você conheceu lá  
no início da conversa.  
Recebi meu  
diagnóstico bem  
cedo...





... e cresci com muito calor humano,  
convivendo com a família e os amigos...



... sendo estimulada na escola...





... fazendo terapias orientadas pelos médicos e psicólogos...



22

... e vivendo outras coisas legais!



23

Hoje sou formada em Cinema e posso dirigir a história do meu futuro.

